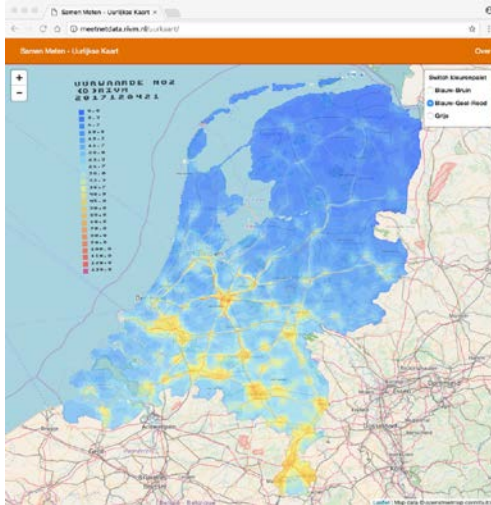




Rijksinstituut voor Volksgezondheid
en Milieu
*Ministerie van Volksgezondheid,
Welzijn en Sport*

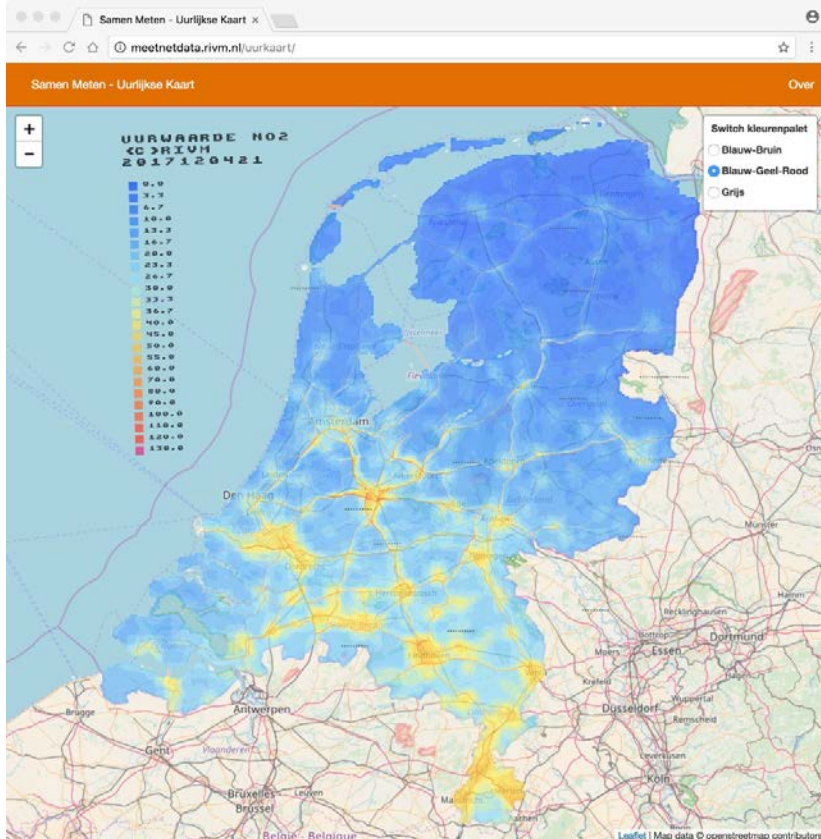
Meten, Rekenen, Nieuwe Kaarten



- Metingen met simpele en goedkope sensoren zullen nog wel even onzekere resultaten geven.
- Combineren van verschillende metingen leidt tot meer zeggingskracht.
- Nog meer winst mogelijk door combinatie van metingen en berekeningen.
- Momenteel wordt gewerkt aan het bruikbaar maken van resultaten van groepen (NO2) sensoren.
- In de loop van 2018 zal data-assimilatie voor sensoren in de uurlijkse kaart worden verwerkt.
- Zodra resultaten van Tropomi operationeel beschikbaar komen zullen die in de kaart worden verwerkt.



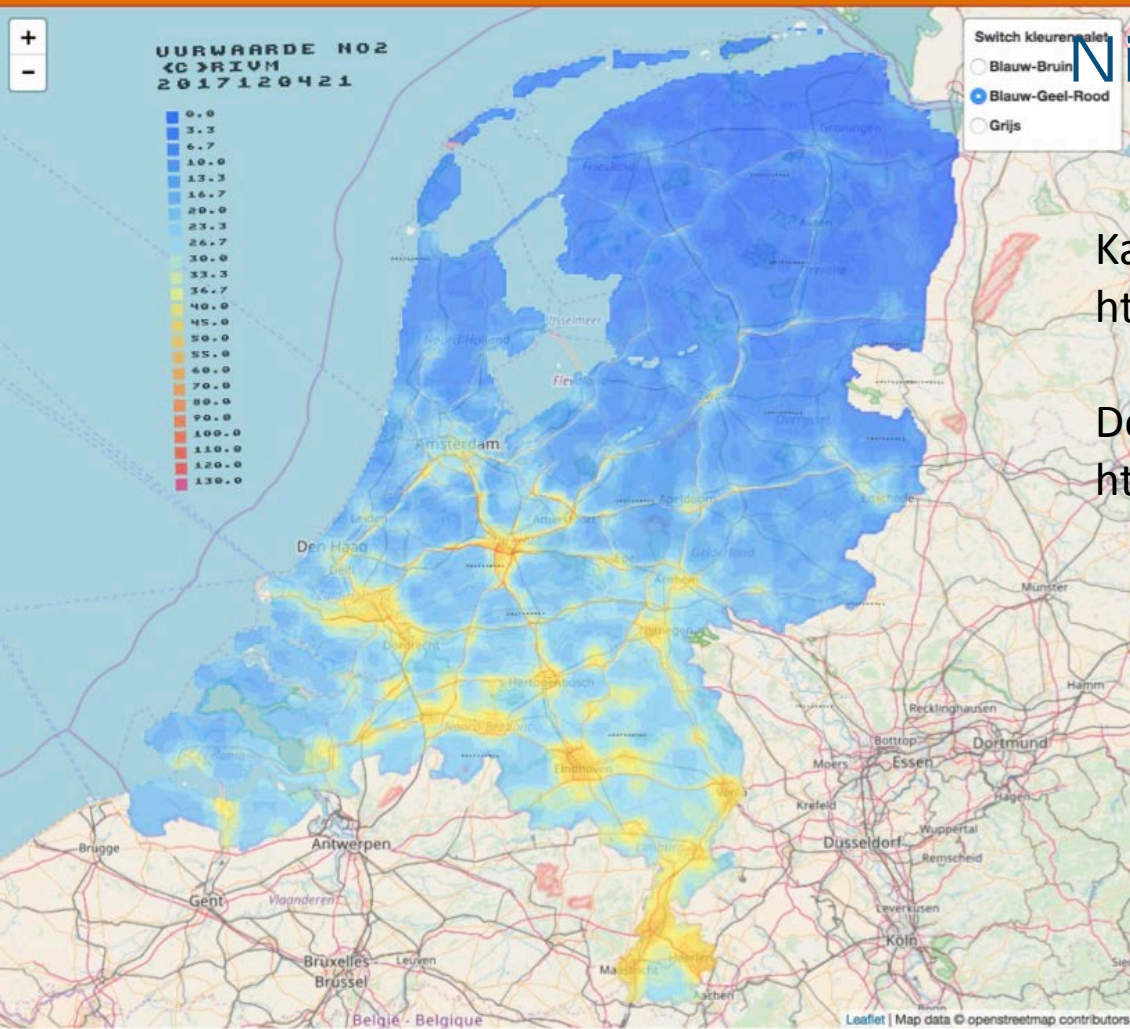
Nieuwe uurlijkse kaart



De uurlijkse kaarten voor luchtkwaliteit zijn recent uitgebreid:

- Veel meer stedelijke wegen (alle in NSL)
- Dynamische schaal in verschillende kleurenkeuzes
- Download van actuele kaarten
- Voor specifieke projecten worden gedetailleerde resultaten uurlijks beschikbaar gemaakt.

Aanvulling op luchtmeetnet.nl, geen alternatief!



Nieuwe uurlijkse kaart

Kaart:

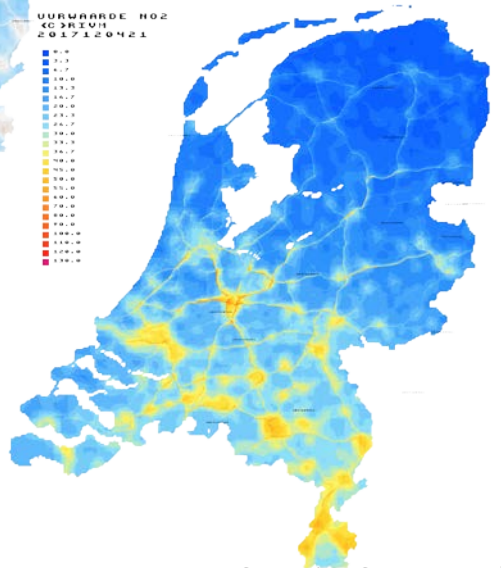
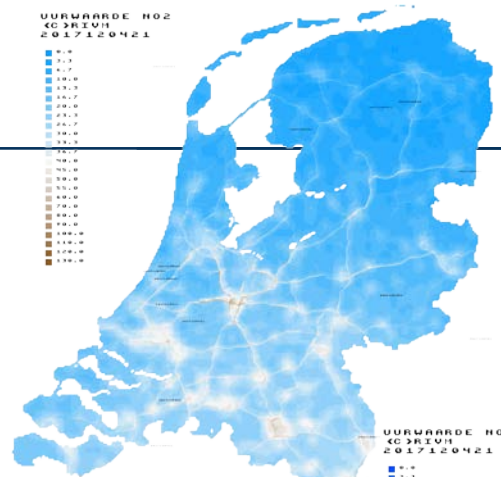
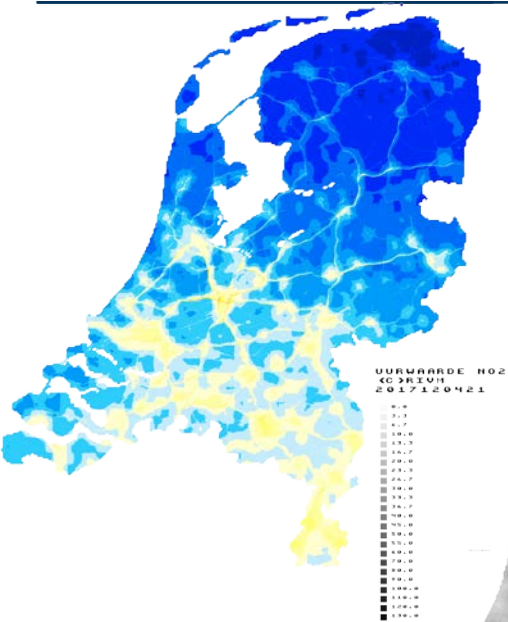
<http://samenmeten.rivm.nl/uurkaart/>

Download

<http://samenmeten.rivm.nl/uurkaart/images/>

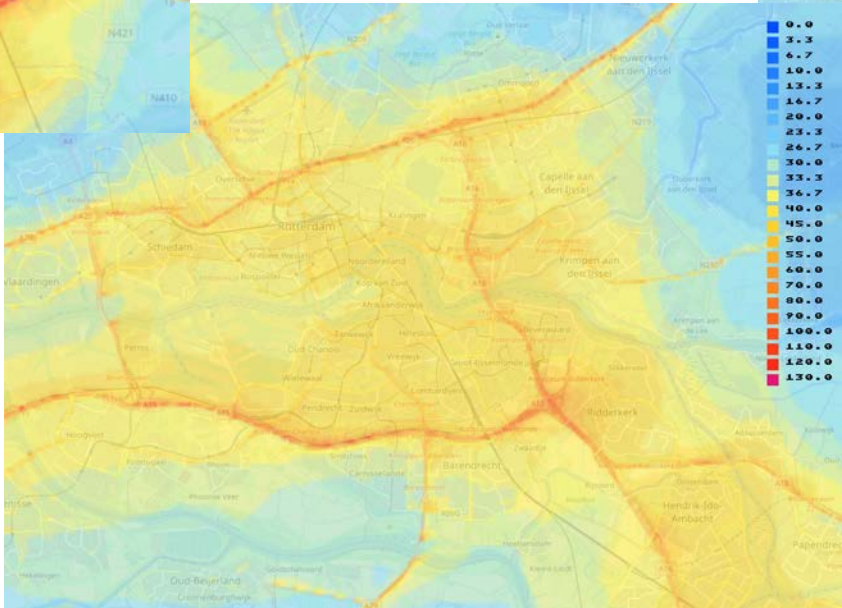
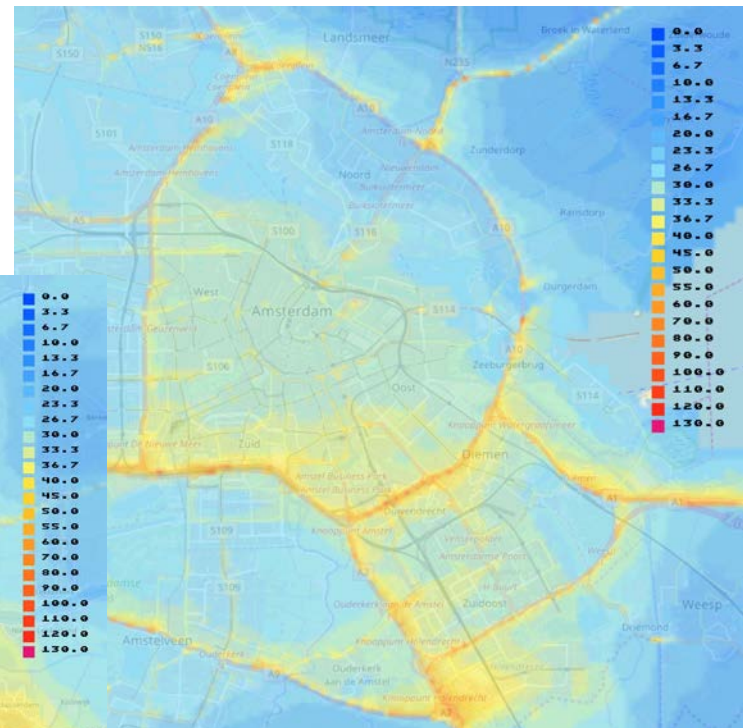
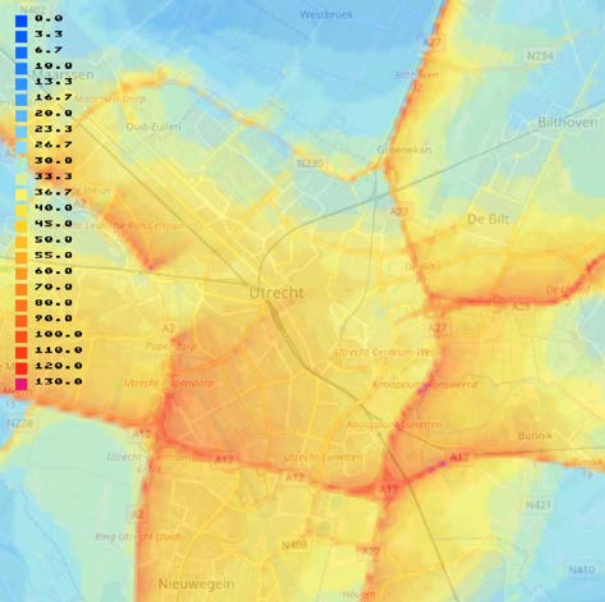


Nieuwe uurlijkse kaart



Suggesties voor
kleurschema's zijn
welkom.

Nieuwe uurlijkse kaart





- Kaarten op circa **40x40 m²** in de steden.
- Dynamisch **real-time** verkeer.
- **Data fusie/assimilatie** van **sensor data** in kaarten.
- Onderzoek naar gebruik **satelliet data** in kaarten.
- Test van meerdere modellen voor **luchtkwaliteitsverwachting**



Vragen?