

Instructie voor het plaatsen/wisselen van de NO₂ meetbuisjes

Algemene beschrijving van de werkzaamheden

Let op: het zwarte dopje bevat de gel dat de stikstofdeeltjes opneemt. Dit dopje niet openen!

Het is de bedoeling dat de buisjes elke maand op of rond de 28^e van de maand worden gewisseld. Enkele dagen voor deze datum ontvangt u een envelop met daarin:

- twee nieuwe meetbuisjes die op de wisseldag geplaatst moeten worden
- een formulier voor het noteren van de datum en tijd waarop de buisjes zijn geplaatst/gewisseld. Ook eventuele vragen of opmerkingen kunnen hierop worden genoteerd.
- een retourenvelop voor het terugsturen van het formulier en (indien aanwezig) de twee meetbuisjes die een maand in de houder hebben gehangen.

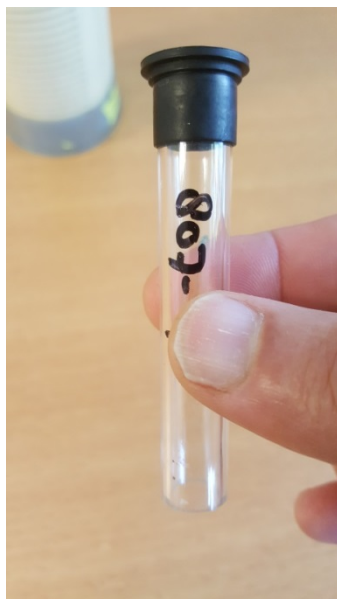
De meting start op het moment wanneer de gele dopjes van de nieuwe buisjes worden verwijderd. Het is belangrijk om deze datum en tijd op het formulier te noteren.

De twee nieuwe buisjes worden in de ronde gaten aan de bovenkant van de houder geschoven.

OPMERKING: er zijn houders met 2 tot 5 gaten in omloop. Indien u een exemplaar heeft met meer dan 2 gaten, dan maakt het niet uit in welke van de gaten de buisjes worden geplaatst.



Buisje afgesloten met gele dopje



Buisje met gele dopje verwijderd (er wordt nu gemeten)



Plaatsing buisje in houder (zonder gele dopje)



Houder met geplaatst buisje

Wanneer in de houder al buisjes aanwezig zijn, dan worden eerst deze buisjes uit de houder gehaald en worden de gebruikte buisjes afgesloten met de gele dopjes die afkomstig zijn van de nieuwe buisjes. De nieuwe buisjes worden daarna in de houder geplaatst.

De gebruikte buisjes worden samen met het ingevulde formulier in de bijgeleverde envelop naar het RIVM opgestuurd.

Zie voor een stap voor stap beschrijving van de uit te voeren handelingen de volgende pagina.

Stap voor stap handleiding voor het voor de eerste keer plaatsen van de meetbuisjes:

Stap 1:

Je ontvangt een envelop met daarin 2 nieuwe meetbuisjes, een formulier voor het noteren van datum en tijd van het startmoment van de meting en een retourenvelop. Bewaar de busjes tot het startmoment van de meting in de koelkast.

Stap 2:

Haal de busjes op de 28^e van de maand uit de koelkast en neem ze mee naar de houder.

Stap 3:

Haal de gele dopjes van de busjes en schuif ze elk vanaf de bovenkant in één van ronde gaten van de houder, met de open kant naar beneden.

OPMERKING: er zijn houders met 2 tot 5 gaten in omloop. Indien u een exemplaar heeft met meer dan 2 gaten, dan maakt het niet uit in welke van de gaten de busjes worden geplaatst.

Stap 4:

Noteer het busnummer (zie sticker op het busje), de datum en tijd van het moment waarop de busjes zijn geopend en eventuele opmerkingen op het formulier.

Stap 5:

Doe de verwijderde gele dopjes en het formulier in de bijgeleverde envelop en stuur deze op naar het RIVM. Een postzegel plakken is niet nodig.

Stap voor stap handleiding voor het maandelijks verwisselen van de meetbuisjes:

Stap 1:

Je ontvangt een envelop met daarin 2 nieuwe meetbuisjes, een formulier voor het noteren van datum en tijd van het startmoment van de meting en een retourenvelop. Bewaar de busjes tot het startmoment van de meting in de koelkast.

Stap 2:

Haal de busjes op de wisseldag (meestal de 28^e van de maand; zie het wisselschema op het in te vullen formulier) uit de koelkast en neem ze mee naar de houder.

Stap 3:

Haal het gele dopje van het eerste nieuwe busje.

Haal een oud busje uit de houder en sluit deze af met het zojuist verwijderde gele dopje.

Plaats het nieuwe busje in de houder.

Voer dezelfde handelingen ook uit met het 2^e busje.

Let er bij het wisselen van het 2^e busje goed op dat het juiste (=oude) busje uit de houder wordt gehaald en niet het zojuist geplaatste 1^e nieuwe busje

De beginnummers van de nieuw te plaatsen busjes (zie sticker op het busje) en de op te halen busjes staan voor elke wisseldag vermeld in het wisselschema op het formulier.

OPMERKING: het beginnummer van een busje geeft het jaar en de maand weer waarin de meting met het busje wordt gedaan.

Stap 4:

Noteer het busnummer (zie sticker op het busje), de datum en tijd van het moment waarop de busjes zijn geopend en eventuele opmerkingen op het formulier.

Stap 5:

Doe de gebruikte busjes en het formulier in de bijgeleverde envelop en stuur deze op naar het RIVM (postzegel plakken is niet nodig). Als de busjes niet op dezelfde dag worden verstuurd, dan de busje s.v.p. tot het moment van verzenden bewaren in de koelkast.